

# 耐震制震壁「オメガシステム」を証明

## ウォールスタットで効果明らかに

### サトウ

サトウ(東京都国立市)を開発・販売する、佐藤進社長は、オメガシステムはウォールスタットとの対応を認める。オメガシステムはウォールスタットとの対応を認める。オメガシステムはウォールスタットとの対応を認める。



壁面計算が簡単で、4号特例縮小でも注目される

オメガシステムは壁物で構成するオメガシステム。幅909×1000mmの2種類を用意。どちらも簡単な施工で設置できる。同社は、狭小地での住宅建設に多い3階建ての幅狭タイプ(幅600mm)がある。900mmの壁倍率3.5倍、狭小間口タイプの600mmが同4.4倍と、高い制震性能を発揮する。同社は、住宅用基礎鉄筋や屋根材の販売など、住宅関連事業に深くかかわってきた。オメガシステムは、従来のプレキャストタイプと原理は同じで、中央部にあるオメガデバイスが変形・復元を繰り返す。エネルギーを吸収する。プレキャストタイプは、加工性の良い針葉樹構造用合板と特殊金

物で構成するオメガシステム。幅909×1000mmの2種類を用意。どちらも簡単な施工で設置できる。同社は、狭小地での住宅建設に多い3階建ての幅狭タイプ(幅600mm)がある。900mmの壁倍率3.5倍、狭小間口タイプの600mmが同4.4倍と、高い制震性能を発揮する。同社は、住宅用基礎鉄筋や屋根材の販売など、住宅関連事業に深くかかわってきた。オメガシステムは、従来のプレキャストタイプと原理は同じで、中央部にあるオメガデバイスが変形・復元を繰り返す。エネルギーを吸収する。プレキャストタイプは、加工性の良い針葉樹構造用合板と特殊金

物で構成するオメガシステム。幅909×1000mmの2種類を用意。どちらも簡単な施工で設置できる。同社は、狭小地での住宅建設に多い3階建ての幅狭タイプ(幅600mm)がある。900mmの壁倍率3.5倍、狭小間口タイプの600mmが同4.4倍と、高い制震性能を発揮する。同社は、住宅用基礎鉄筋や屋根材の販売など、住宅関連事業に深くかかわってきた。オメガシステムは、従来のプレキャストタイプと原理は同じで、中央部にあるオメガデバイスが変形・復元を繰り返す。エネルギーを吸収する。プレキャストタイプは、加工性の良い針葉樹構造用合板と特殊金

## 微動探査で地震波作成

### プレカット工場と連携

#### 地盤ネット

地盤ネット(東京微動探査装置で計測し、データをウォールスタットに組み込んで耐震シミュレーションする。その土地と住宅の関係を把握する。その土地と住宅の関係を把握する。その土地と住宅の関係を把握する。

地盤ネット(東京微動探査装置で計測し、データをウォールスタットに組み込んで耐震シミュレーションする。その土地と住宅の関係を把握する。その土地と住宅の関係を把握する。その土地と住宅の関係を把握する。

## 構造計算と検証依頼増加

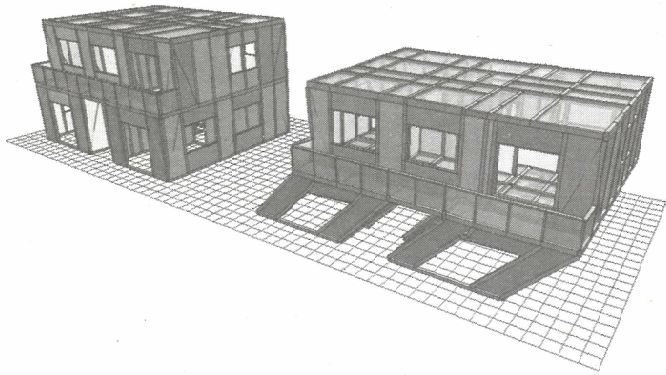
### 「建サポ」で総合支援と提案力

#### 在住ビジネス

在住ビジネス(東京都、馬込恭多社長)は、工務店からのウォールスタット活用による。実務を手掛ける社員数はこの1年ほどで5人程度増加した。協業依頼が増加している。同社は必要に迫られて、設計初期からプラン確定までの設計プロセスで、複数回のウォールスタット検証を提案。より精度が高く安心につながる検証実施を推奨する。

在住ビジネス(東京都、馬込恭多社長)は、工務店からのウォールスタット活用による。実務を手掛ける社員数はこの1年ほどで5人程度増加した。協業依頼が増加している。同社は必要に迫られて、設計初期からプラン確定までの設計プロセスで、複数回のウォールスタット検証を提案。より精度が高く安心につながる検証実施を推奨する。

在住ビジネス(東京都、馬込恭多社長)は、工務店からのウォールスタット活用による。実務を手掛ける社員数はこの1年ほどで5人程度増加した。協業依頼が増加している。同社は必要に迫られて、設計初期からプラン確定までの設計プロセスで、複数回のウォールスタット検証を提案。より精度が高く安心につながる検証実施を推奨する。



ウォールスタットによる検証依頼も増加している

構造計算やウォールスタットの検証依頼増加。ウォールスタットをセットして、拡充し多様化する。提供サービスが把握しやすくなり、顧客自身に必要なサービスのペースでセミナーを実施してきた。直近では4号特例縮小に関する

構造計算やウォールスタットの検証依頼増加。ウォールスタットをセットして、拡充し多様化する。提供サービスが把握しやすくなり、顧客自身に必要なサービスのペースでセミナーを実施してきた。直近では4号特例縮小に関する

構造計算やウォールスタットの検証依頼増加。ウォールスタットをセットして、拡充し多様化する。提供サービスが把握しやすくなり、顧客自身に必要なサービスのペースでセミナーを実施してきた。直近では4号特例縮小に関する

## wallstat 検証は 在住ビジネスへ!

住宅の耐震性能と地震対策を検証できますか?

**wallstat 入力・検証代行サービス**

南海トラフ地震対策は大丈夫? wallstatで耐震性能を検証!

最新の能登半島地震もシミュレーション可

阪神淡路大震災の地震波でも検証可

**検証したい内容をお気軽にご相談ください**

**在住ビジネス株式会社** TEL: 03-5439-5254 Mail: sk@zaijubiz.jp

〒108-0014 東京都港区芝5-29-19 PMO 田町IV3階  
一級建築士事務所 東京都知事登録 第65082号  
建設業許可 東京都知事 許(般-5) 第57970号

## 地震の揺れを **60%** 低減

### 大地震から建物の倒壊を防ぐ制震装置

壁倍率の大臣認定取得

# 耐震制震壁 OMEGA SYSTEM

木造住宅倒壊解析ソフト「wallstat」対応

〇お試しキャンペーン中〇

耐震リフォームも対応

初回申し込みの方に限り、1部(4基)を特別価格でご提供。詳しくはお問い合わせください。

住所: 東京都国立市中2-4-3  
Mail: k-sakurada@satoh.co.jp  
電話: 042-576-0555  
担当: 桜田

株式会社 サトウ

壁倍率 3.5倍  
EXシステム 900タイプ

壁倍率 4.4倍  
EXシステム 600タイプ

### ウォールスタット連携など更に強化

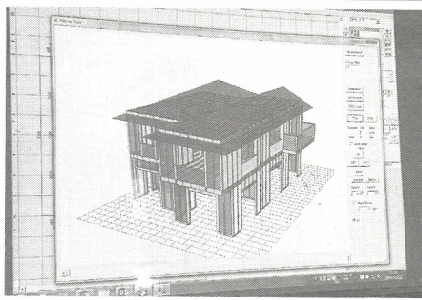
#### 2×4計算ソフト「らくわく」展開

##### キャリアネット

キャリアネット(名計画の業務を効率良く古屋市、鈴木和広社長)は、日本ツーバイフォー建築協会の監修のもと、選定、基礎の検討がで

「らくわく」上での耐震シミュレーション

「らくわく」上での耐震シミュレーション



「らくわく」上での耐震シミュレーション

「らくわく」上での耐震シミュレーション

### 微動探査との併用を提案

#### デザインとコストの両立可能に

ヤマホン

「らくわく」上での耐震シミュレーション

「らくわく」上での耐震シミュレーション



3台分の駐車場を確保した個性的なデザインでも、ウォールスタットで耐震性を担保

「らくわく」上での耐震シミュレーション

「らくわく」上での耐震シミュレーション

### 能登半島地震の木造住宅被害分析

#### 壁量を変えてシミュレーション

##### 耐震性能見える化協会



中川 代表理事

耐震性能見える化協会(奈良県吉野郡、中川貴文代表理事)は、耐震シミュレーションソフト「ウォールスタット」の開発、普及に取り組み、ウォールスタットの開発者である中川貴文京都大学生存圏研究所准教授が代表を務める。

「らくわく」上での耐震シミュレーション

「らくわく」上での耐震シミュレーション

### 設計から生産まで2×4の業務をトータルサポート

意匠設計	ソフトウェア <b>らくわく</b> (一社)日本ツーバイフォー建築協会 監修	構造プランの検討、耐震等級判定 長期優良住宅申請
構造計画	ソフトウェア <b>PS/5システム</b>	構造図作成・パネル図作成 プレカット図作成
構造設計	加工機・新技術 <b>スマートコンポ スマートパネル</b>	CAD-CAM、特殊加工 付加価値パネル
生産設計		
加工・生産		

各業務の連携により、品質アップと生産性アップをお約束します。

**キャリアネット(株)** 名古屋市中区福池1丁目13番地 〒468-0049  
Tel・052-891-2003 Fax・052-891-2004  
http://career-net.co.jp

### プレカット加工に、構造設計、建築工事まで、ワンストップで対応。

KOEI SHIZAI	MATSUMOTO	KIKUMOKU BEAM	TATEYA	TSUNASAKI	DEFENSE

KOEI MATSUMOTO GROUP 恒に栄える企業を目指して。  
**恒栄・マツモトグループ** https://www.koematsunots.jp

WIT 恒栄 恒栄グループ  
https://www.wit.co.jp

### 大工職人不足の解消

#### バン格拉デシュ技能実習生で現場の戦力化に貢献

●バン格拉デシュ現地で建築訓練を事前実施。安全、品質、現場用語、技術、知識を集中トレーニング  
日本国内での早期の戦力化を目指します

●カリキュラムは建て方コース、生産ライン木材加工コース、その他

**KND 株式会社 KNDコーポレーション**  
TEL 03(3598)8800  
http://www.bukko-kanda.co.jp

Youtube Instagram