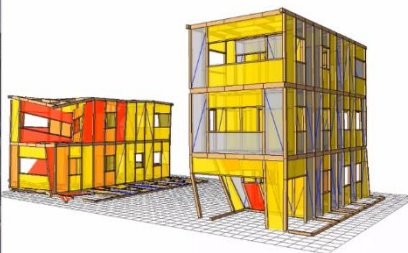


設計者は住宅の耐震性能をどのように把握すべきか

耐震性能 を見える化する 最新テクノロジーとは

主催：在住ビジネス株式会社
後援：一般社団法人 耐震性能見える化協会

2019



実際の振動台実験と『wallstat』の比較画像。遜色なく倒壊のシミュレーションを行う事が出来る今注目の解析ソフトです。

wallstat



中川 貴文 氏

京都大学 生存圏研究所 准教授
(一社) 耐震性能見える化協会 代表理事

【概略】

昭和50年8月に奈良県吉野郡川上村に生まれる。平成15年3月 東京大学大学院農学生命科学研究科博士課程修了時に論文「動的負荷を受ける木造建築物の破壊・倒壊過程シミュレーション」を発表。平成25年4月から国土交通省 国土技術政策総合研究所にてwallstatの研究を重ねる。平成30年5月より京都大学 生存圏研究所准教授に就任。Ver 4.1を平成31年3月11日にリリース。

日付

2019年 4月11日 (木)

時間

13:30~16:00 (受付13:00~)

場所

TKP東京駅前会議室

〒103-0027 東京都中央区日本橋3-5-13 三義ビル2F

項目

第一部 需要が広がる住宅性能表示の動向

講師：ハウスプラス住宅保証株式会社 東日本営業部首都圏グループ エリアマネージャー 毛利 健司氏

第二部 耐震性能を見える化する「Wallstat」の先進性とは

講師：京都大学 生存圏研究所 准教授 中川 貴文氏



『 wallstat 』

住宅を対象とする数値解析ソフトウェアです。木造住宅の解析モデルを作成し振動台実験と同じく建物に地震動を与え、倒壊過程から完全倒壊までを数値解析シミュレーションで表示することができる《耐震性能の見える化》を実現したソフトです。振動台実験との比較検証でも精度が高いことが確認され、昨今はメディアでも取り上げられており、注目が集まっています。

FAX 03-3457-3131

セミナー参加お申し込みは下記にて必要事項ご記入の上、FAXでお申し込み願います。

参加お申し込み欄

貴社名	
ご連絡先	〒 TEL: () FAX: ()
ご参加者名	お役職: Mail: @
ご参加者名	お役職: Mail: @

※ 当社は、ご記入いただいた個人情報については、法令および当社個人情報保護方針に則り適正に管理し、セミナー開催、セミナーの申し込み、セミナーに関するアンケート実施および各種情報やサービス提供のご案内のために使用させていただきます、それ以外の目的では使用いたしません。

会場のご案内

TKP東京駅前会議室

所在地： 東京都中央区日本橋3-5-13 三義ビル2F

アクセス： JR山手線 東京駅 八重洲中央口 徒歩5分 / 都営浅草線 日本橋(東京都)駅 B1出口 徒歩3分
東京メトロ東西線 日本橋(東京都)駅 B1出口 徒歩3分 / 東京メトロ丸ノ内線 東京駅 徒歩5分
東京メトロ銀座線 日本橋(東京都)駅 B1出口 徒歩3分 / 東京メトロ銀座線 京橋駅 7番出口 徒歩5分



URL【 <https://www.kashikaigishitsu.net/facilitys/kg-tokyo-ekimae/access/> 】

お問い合わせ先 **在住ビジネス株式会社** セミナー担当
TEL 03-5439-5253(電話受付9:00~18:00 日祝除く) FAX03-3457-3131
東京都港区三田3-3-8 サンフィールド11ビル